

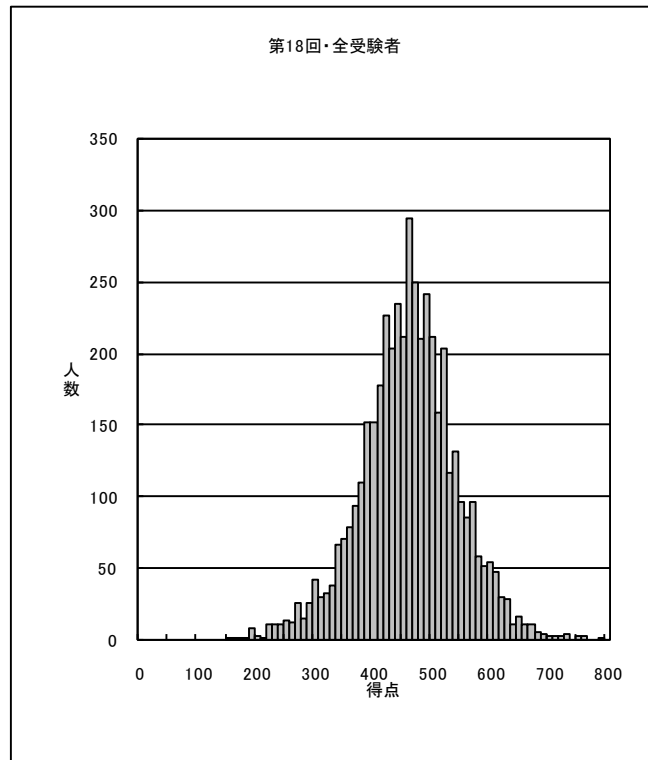
BJT ビジネス日本語能力テスト 第18回 JLRT 結果の概要

＜受験者用＞

1. 平均点等

国・地域名	都市名	平均点	最高点	最低点	受験者数
日本	東京	500.2	786	237	1106
	大阪	487.3	717	282	236
	札幌	503.0	627	411	44
	仙台	511.9	699	269	26
	新潟	440.4	559	358	16
	千葉	492.2	708	263	83
	横浜	491.6	743	348	67
	名古屋	482.9	721	269	154
	広島	480.0	723	269	53
	福岡	518.9	760	319	78
大分	466.2	636	323	100	
国 内		494.8	786	237	1963
米国	ホノルル	355.3	516	183	12
	ソルトレイクシティ	405.3	490	332	6
	アトランタ	391.7	539	278	11
ドイツ	ボーfum	442.5	537	266	21
中国	香港	410.1	627	181	111
	北京	442.1	679	186	194
	上海	447.9	727	198	443
	広州	449.6	665	228	530
	大連	434.3	653	224	628
	青島	403.3	599	247	54
	天津	411.8	610	188	140
	瀋陽	391.8	508	180	40
タイ	バンコク	382.3	653	143	202
インド	バンガロール	305.9	429	212	57
	プネ	330.7	496	159	81
国 外		425.9	727	143	2530
全 体		456.0	786	143	4493

2. 得点分布

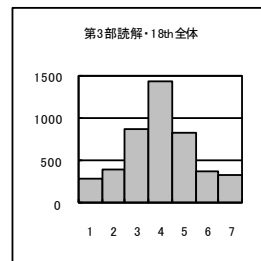
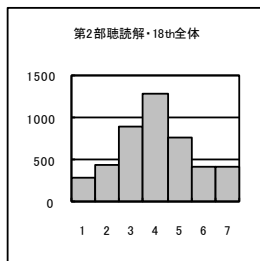
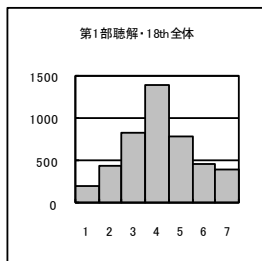


3. レベル分布

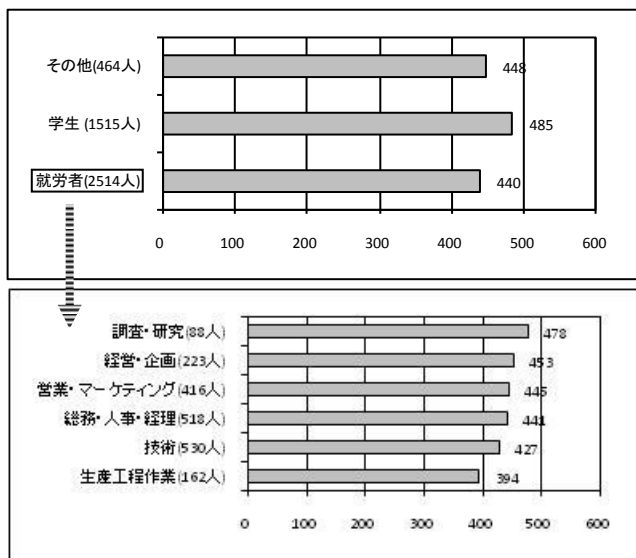
国・地域名	都市名	J 1+ 800-600pt	J 1 599-530pt	J 2 529-420pt	J 3 419-320pt	J 4 319-200pt	J 5 200-0pt	合計
日本	東京	88	263	632	116	7	0	1106
	大阪	13	43	153	26	1	0	236
	札幌	3	11	28	2	0	0	44
	仙台	3	8	14	0	1	0	26
	新潟	0	1	9	6	0	0	16
	千葉	9	13	50	10	1	0	83
	横浜	4	19	30	14	0	0	67
	名古屋	11	26	91	25	1	0	154
	広島	4	7	30	10	2	0	53
	福岡	10	17	45	5	1	0	78
大分	3	13	62	22	0	0	100	
国 内		148	421	1144	236	14	0	1963
米国	ホノルル	0	0	3	5	3	1	12
	ソルトレイクシティ	0	0	2	4	0	0	6
	アトランタ	0	1	1	7	2	0	11
ドイツ	ボーfum	0	3	12	5	1	0	21
中国	香港	2	6	45	43	13	2	111
	北京	4	14	105	60	10	1	194
	上海	14	40	250	116	22	1	443
	広州	5	57	300	154	14	0	530
	大連	6	26	338	238	20	0	628
	青島	0	1	22	25	6	0	54
	天津	1	7	49	75	6	2	140
	瀋陽	0	0	18	16	4	2	40
タイ	バンコク	2	4	58	97	37	4	202
インド	バンガロール	0	0	1	17	39	0	57
	プネ	0	0	6	40	34	1	81
国 外		34	159	1210	902	211	14	2530
全 体		182	580	2354	1138	225	14	4493

4. 部門別ランクの平均

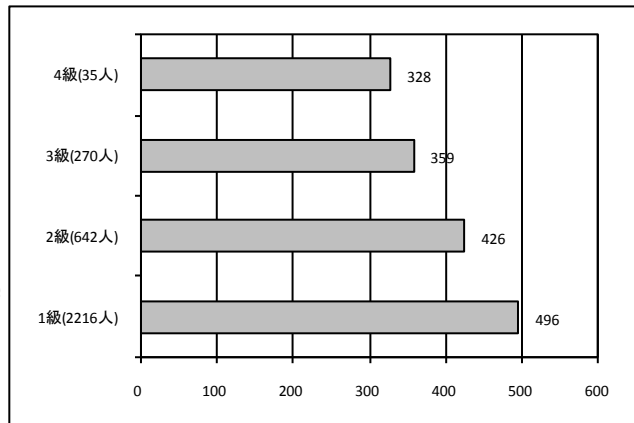
部 門	国内外	平均値	最高値	最低値	受験者数
第1部（聴解）	国内	4.8	7	1	1963
	国外	3.6	7	1	2530
	全体	4.1	7	1	4493
第2部（聴読解）	国内	4.8	7	1	1963
	国外	3.5	7	1	2530
	全体	4.1	7	1	4493
第3部（読解）	国内	4.6	7	1	1963
	国外	3.5	7	1	2530
	全体	4.0	7	1	4493



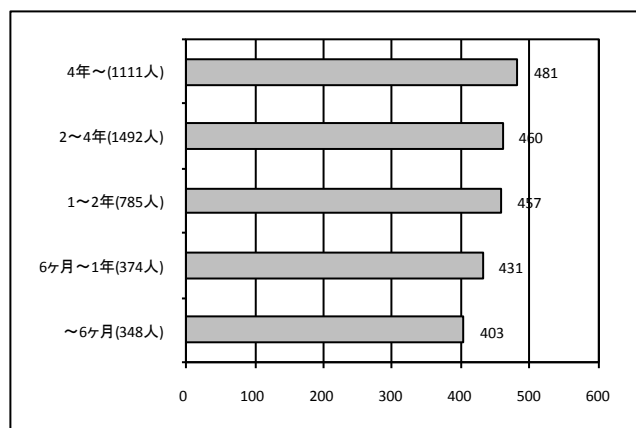
5. 職業・職種別平均点



6. 日本語能力試験級別平均点



7. 学習期間別平均点



8. 母語別平均点

