

# 第14回BJT ビジネス日本語能力テスト(JLRT) 結果の概要

---

しごとのにほんご。



2006年11月19日実施  
日本貿易振興機構(JETRO)

## 第14回BJTビジネス日本語能力テスト(JLRT) 結果の概要

1. 実施結果
2. 平均点等
3. 得点分布
4. レベル分布
5. 部門別ランクの平均
6. 職業・職種別平均点
7. 日本語能力試験級別平均点
8. 学習期間別平均点
9. 母語別平均点
10. スコアとレベル別ガイドライン

## 1. 実施結果

● 実施日：2006年11月19日（日）

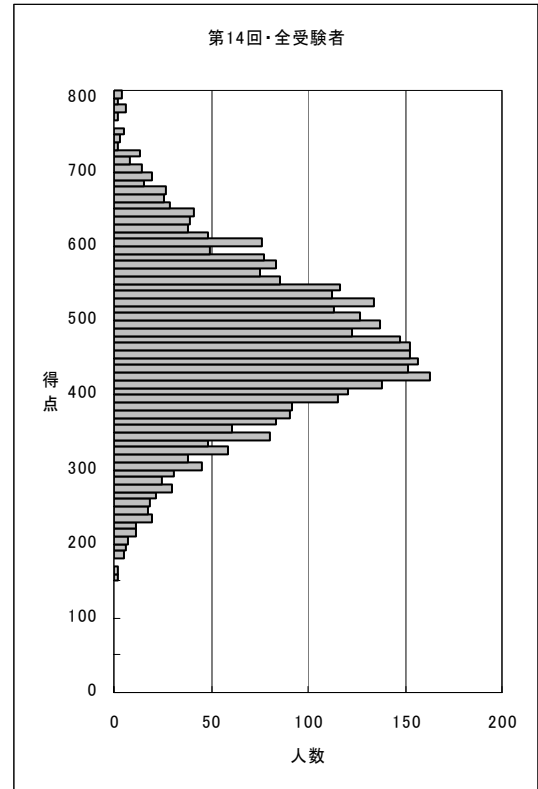
● 実施地、申込者数、受験者数等：11カ国30都市、申込者数=4,104名、受験者数=3,760名

国	都市	管轄ジェトロ事務所	会場・テストセンター	申込者数	受験者数
日本	東京	本部	東京大学	1034	959
	大阪	本部	コンピュータ日本学院専門学校	244	229
	札幌	北海道貿易情報センター	札幌MNビル	16	16
	仙台	仙台貿易情報センター	東北電子専門学校	27	24
	新潟	新潟貿易情報センター	新潟大学	22	21
	千葉	本部	千葉大学	91	90
	横浜	本部	岩崎学園	85	79
	名古屋	名古屋貿易情報センター	愛知大学	149	137
	広島	広島貿易情報センター	広島市留学生会館	44	39
	福岡	福岡貿易情報センター	福岡国際ホール	68	65
	大分	大分貿易情報センター	APU 立命館アジア太平洋大学	89	84
静岡	静岡貿易情報センター	社団法人 静岡県看護協会	14	13	
日本国内計				1833	1756
米国	ニューヨーク	ニューヨークセンター	日米協会	11	11
	ロサンゼルス	ロサンゼルスセンター	南加日米協会	7	6
	ホノルル	ロサンゼルスセンター	日米経営科学研究所(JAIMS)	10	10
	アトランタ	アトランタセンター	ジョージア日米協会	14	13
カナダ	トロント	トロントセンター	トロント大学	1	1
	バンクーバー	バンクーバー事務所	サイモンフレイザー大学	4	3
ドイツ	ボーフム	デュッセルドルフセンター	ノルトラインヴェストファーレン州立言語研究所	20	16
スイス	ジュネーブ	ジュネーブ事務所	スイス日本語教師の会	6	5
英国	ロンドン	ロンドンセンター	シェフィールド大学	41	30
中国	香港	香港センター	香港大学	317	299
	大連	本部	大連外国語学院	1348	1230
タイ	バンコク	バンコクセンター	泰日経済技術振興協会	181	142
インド	ムンバイ	ムンバイ事務所	インド商工会議所	65	58
	バンガロール	バンガロールセンター	バンガロール商工会議所	85	79
	ニューデリー	ニューデリーセンター	PHD商工会議所	33	33
シンガポール	シンガポール	シンガポールセンター	シンガポール日本文化協会	59	51
オーストラリア	シドニー	シドニーセンター	シドニー工科大学	8	6
	ブリスベン	シドニーセンター	クィーンズランド大学	11	11
海外計				2221	2004
総計				4104	3760

## 2. 平均点等

国・地域名	都市名	平均点	最高点	最低点	受験者数
日本	東京	521.6	798	141	959
	大阪	528.2	782	358	229
	札幌	513.7	712	397	16
	仙台	462.6	624	362	24
	新潟	508.7	740	381	21
	千葉	518.6	688	228	90
	横浜	529.4	749	369	79
	名古屋	525.3	776	338	137
	広島	531.2	670	394	39
	福岡	527.0	791	405	65
	大分	477.1	712	318	84
	静岡	485.5	656	285	13
	国内		519.9	798	141
米国	ニューヨーク	408.2	644	247	11
	ロサンゼルス	465.0	579	333	6
	ホノルル	395.0	499	269	10
	アトランタ	389.8	531	313	13
カナダ	トロント	562.0	562	562	1
	バンクーバ	427.7	448	403	3
ドイツ	ポーフム	466.3	555	383	16
スイス	ジュネーブ	313.4	431	0	5
英国	ロンドン	425.1	674	312	30
中国	香港	372.7	676	153	299
	大連	421.7	780	152	1230
タイ	バンコク	395.7	692	201	142
インド	ムンバイ	345.8	478	207	58
	バンガロール	323.1	526	143	79
	ニューデリー	356.7	569	162	33
シンガポール	シンガポール	444.1	637	291	51
オーストラリア	シドニー	369.2	437	270	6
	ブリスベン	387.4	520	278	11
国外		405.5	780	0	2004
全体		456.9	798	0	3760

## 3. 得点分布

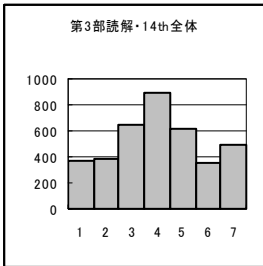
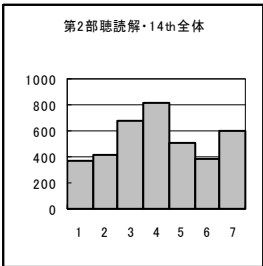
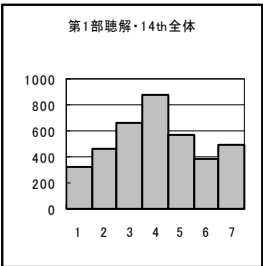


## 4. レベル分布

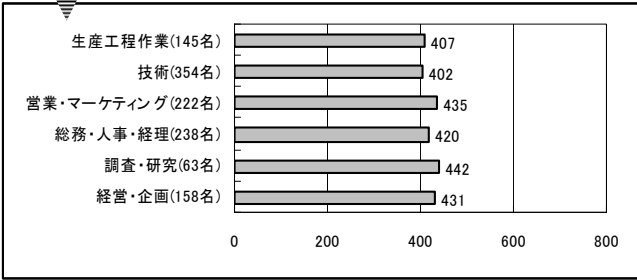
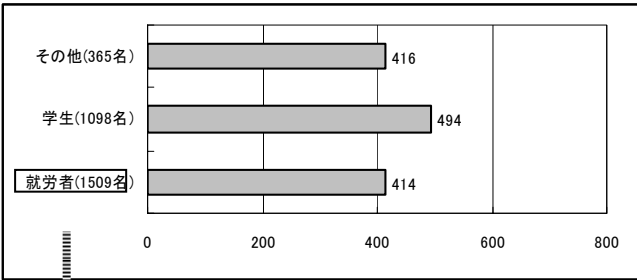
国・地域名	都市名	J 1 + 800-600pt	J 1 599-530pt	J 2 529-420pt	J 3 419-320pt	J 4 319-200pt	J 5 200-0pt	合計
日本	東京	178	255	425	89	11	1	959
	大阪	38	67	110	14	0	0	229
	札幌	3	3	8	2	0	0	16
	仙台	2	2	10	10	0	0	24
	新潟	3	4	12	2	0	0	21
	千葉	16	27	38	7	2	0	90
	横浜	18	19	30	12	0	0	79
	名古屋	28	35	57	17	0	0	137
	広島	6	12	20	1	0	0	39
	福岡	12	15	33	5	0	0	65
	大分	4	15	46	18	1	0	84
	静岡	3	1	5	3	1	0	13
	国内		311	455	794	180	15	1
米国	ニューヨーク	1	1	2	4	3	0	11
	ロサンゼルス	0	1	3	2	0	0	6
	ホノルル	0	0	4	4	2	0	10
	アトランタ	0	1	3	7	2	0	13
カナダ	トロント	0	1	0	0	0	0	1
	バンクーバ	0	0	2	1	0	0	3
ドイツ	ポーフム	0	3	10	3	0	0	16
スイス	ジュネーブ	0	0	1	3	0	1	5
英国	ロンドン	1	0	15	13	1	0	30
中国	香港	4	10	90	99	88	8	299
	大連	36	81	493	497	117	6	1230
タイ	バンコク	3	6	47	56	30	0	142
インド	ムンバイ	0	0	7	33	18	0	58
	バンガロール	0	0	5	36	34	4	79
	ニューデリー	0	1	8	15	6	3	33
シンガポール	シンガポール	1	4	25	19	2	0	51
オーストラリア	シドニー	0	0	1	4	1	0	6
	ブリスベン	0	0	3	5	3	0	11
国外		46	109	719	801	307	21	2004
全体		357	564	1513	981	322	22	3760

5. 部門別ランクの平均

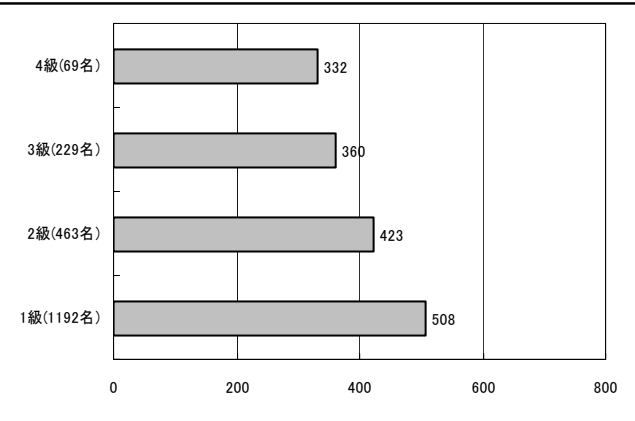
部門	国内外	平均値	最高値	最低値	受験者数
第1部(聴解)	国内	5.1	7	1	1756
	国外	3.2	7	1	2004
	全体	4.1	7	1	3760
第2部(聴読解)	国内	5.2	7	1	1756
	国外	3.1	7	1	2004
	全体	4.1	7	1	3760
第3部(読解)	国内	4.9	7	1	1756
	国外	3.3	7	1	2004
	全体	4.1	7	1	3760



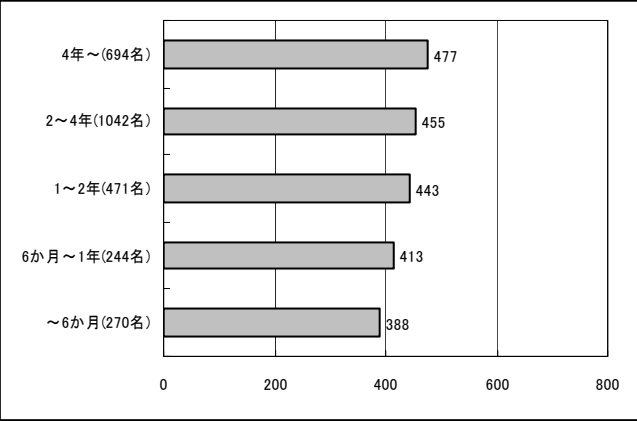
6. 職業・職種別平均点



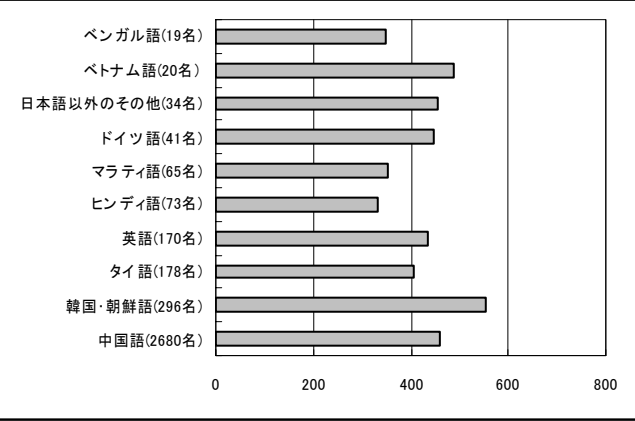
7. 日本語能力試験級別平均点



8. 学習期間別平均点



9. 母語別平均点



## 10. スコアとレベルガイドライン

スコア&レベル	レベルガイドライン
800 点 J1+	<p>どのようなビジネス場面でも日本語による十分なコミュニケーション能力がある。</p> <p>日本語に関する正確な知識と運用能力がある。</p> <p>どのようなビジネス会話でも正確に理解できる。</p> <p>会議、商談、電話の応対などで相手の話すことが正確に理解できる。</p> <p>対人関係に応じた言語表現の使い分けが適切にできる。</p> <p>どのような社内文書やビジネス文書でも正確に理解できる。</p> <p>日本のビジネス慣習を十分理解している。</p>
600 点 J1	<p>幅広いビジネス場面で日本語による適切なコミュニケーション能力がある。</p> <p>日本語の知識・運用能力に問題が一部あるが、意志疎通に支障はない。</p> <p>幅広いビジネス会話が正確に理解できる。</p> <p>会議、商談、電話での応対などで相手の話すことがおおむね理解できる。</p> <p>対人関係に応じた言語表現の使い分けがある程度できる。</p> <p>日常的な社内文書やビジネス文書が正確に理解できる。</p> <p>日本のビジネス慣習をおおむね理解している。</p> <p style="text-align: right;">旧 JLRT レベル I 合格ライン</p>
530 点 J2	<p>限られたビジネス場面で日本語による適切なコミュニケーション能力がある。</p> <p>日本語の知識・運用能力に問題が一部あり、意志疎通を妨げることがある。</p> <p>日常のビジネス会話がおおむね理解できる。</p> <p>会議、商談、電話での応対などで相手の話すことがある程度理解できる。</p> <p>対人関係に応じた言語表現の使い分けが少しできる。</p> <p>日常的な社内文書やビジネス文書がおおむね理解できる。</p> <p>日本のビジネス慣習に対する理解がある程度ある。</p> <p style="text-align: right;">旧 JLRT レベル II 合格ライン</p>
420 点 J3	<p>限られたビジネス場面で日本語によるある程度のコミュニケーション能力がある。</p> <p>日本語の知識・運用能力に問題があり、意志疎通を妨げることが多い。</p> <p>日常のビジネス会話の簡単なものがおおむね理解できる。</p> <p>会議、商談、電話での応対などで相手の話すことが少し理解できる。</p> <p>対人関係に応じた言語表現の使い分けが断片的にできる。</p> <p>日常的な社内文書やビジネス文書の基本的なものがある程度理解できる。</p> <p>日本のビジネス慣習に対する理解が少しある。</p> <p style="text-align: right;">旧 JLRT レベル III 合格ライン</p>
320 点 J4	<p>限られたビジネス場面で日本語による最低限のコミュニケーション能力がある。</p> <p>日本語の知識・運用能力に問題が多く、意志疎通できることが少ない。</p> <p>ゆっくり話された簡単なビジネス会話がおおむね理解できる。</p> <p>対人関係に応じた言語表現の使い分けはできない。</p> <p>日常的な社内文書やビジネス文書の基本的なものでも断片的に理解できる。</p> <p>日本のビジネス慣習に対する理解が断片的にある。</p>
200 点 J5	<p>日本語によるビジネスコミュニケーション能力はほとんどない。</p> <p>断片的な日本語の知識しかなく、日本語の運用能力はきわめて不十分である。</p> <p>ゆっくり話された簡単な会話が部分的にしか理解できない。</p> <p>日常的な社内文書やビジネス文書は理解できない。</p> <p>日本のビジネス慣習に対する理解がない。</p>
0 点	

\*上記のコミュニケーション能力とは、JLRT の得点により推定される能力をさす。



## 第 14 回 BJT ビジネス日本語能力テスト (JLRT) 結果の概要 (HP用)

---

発行日 2007 年 1 月  
発 行 独立行政法人 日本貿易振興機構 人材開発支援課 BJT 事務局  
〒107-6006 東京都赤坂 1 丁目 12 番 32 号 アーク森ビル  
TEL 03-3582-4688 FAX 03-3582-0504  
公式 HP <http://www.jetro.go.jp/bjt>

<本資料の無断転載・複製を禁ず>

---